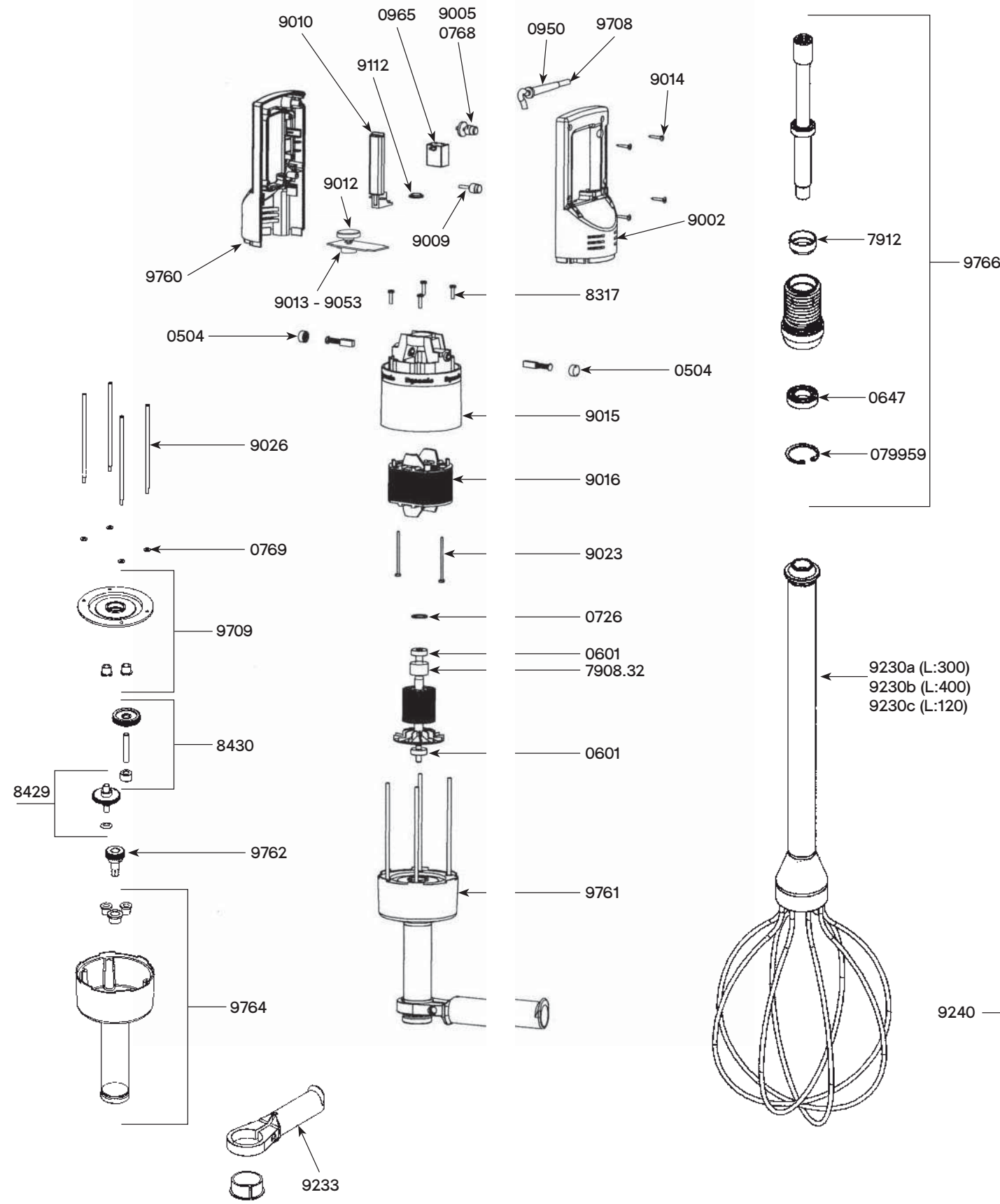


Ref AC221

Bezeichnung	Ref
KOHLLEN (PAAR)	0504
LAGER	0601
UNTERLEGSSCHEIBE	0726
SICHERHEITSFEDER	0768
M4 SCHEIBE	0769
KNICKSCHUTZ FÜR KABEL 220-240V	0950
KNICKSCHUTZ FÜR KABEL 110-120 V	0950.1
SCHALTER U.L. (110-120V / 220-240V)	0965
KONDENSATOR 110-120V	0972
KONDENSATOR 220-240V	0972.1
AUFKLEBER "DYNAMIC"	1027
TYPENSCHILD 220-240 V	109913
TYPENSCHILD 110-120 V	109914
ANKER 110-120 V	7908.31
ANKER 220-240V	7908.32
LÜFTERRAD	7933
SCHRAUBEN FÜR VERBINDUNGSBOLZEN (4)	8317
ZAHNRAD MIT DICHRING	8429
ZAHNRAD MIT ACHSE	8430
OBERE GRIFFHÄLFTE	9002
SICHERHEITSKNOPF	9005
ABDECKUNG	9009
SCHALTERHEBEL	9010
KNOPF ZUR DREHZAHREGULIERUNG	9012
DREHZAHREGULIERUNG 220-240V	9013
GRIFFSCHRAUBEN	9014
GEHÄUSEOBERTEIL	9015
FELDWICKLUNG 220-240V MIT HALTERUNG FÜR KOHLLEN	9016
SCHRAUBEN (2 STÜCK)	9023
ZUGSTANGEN (4)	9026
FELDWICKLUNG 110-120V MIT HALTERUNG FÜR KOHLLEN	9038
KABEL FÜR KOHLENFÜHRUNG (2 STÜCK) 220-240V	9043
DREZAHREGULIERUNG 110-120V	9053
KNOPF ZUR DREHZAHREGULIERUNG	9112
KABEL FÜR KOHLENFÜHRUNG (2 STÜCK) 110-120V	9143
GRIFF	9233
GRIFF KOMPLETT INCL. SCHALTER, ABDECKUNGEN, KONDENSATOR, FILTER, DREHZAHREGULIERUNG (220-240V)	9706
KABEL 220-240V (AB N°050025)	9708
KABEL 110-120V	9708.1
UNTERER HALBGRIFF 220-240V (MIT ETIKETT)	9760
UNTERER HALBGRIFF 110-120V (MIT ETIKETT)	9760.1
MOTORHALTERUNG INNEN	9761
ZWISCHENWELLE	9762
GEHÄUSE ALU MIT HÜLSEN	9764
GRIFF KOMPLETT 220-240V	9765
GRIFF KOMPLETT 110-120V	9765.1



FM PP - Ref AC208

Bezeichnung	Ref
LAGER	0647
SICHERUNGSRING	079959
KUGELLAGERRING	7912
RÜHRBESEN - L:600MM	9230a
RÜHRBESEN - L:700MM	9230b
RÜHRBESEN - L:420MM	9230c
REPARATURSATZ KOMPLETT MIT WELLE LAGER UND DICHRING	9766

PÜRIERSTÄBE für PP - Ref AC220

Bezeichnung	Ref
DICHRING	0609
DICHTUNG	0641
GUMMIRING	0830
SCHRAUBE	0835
KUNSTSTOFF FÜR GUMMIRING	0836
GELOCHTE PÜRIERGLOCKE	0842
WANDHALTERUNG	0881
KUGELLAGERRING	7912
RONDELLE	8422
SCHRAUBE	8423
REPARATURSATZ KOMPLETT MIT LAGER, VERBINDER UND HÜLSE	9240
WELLE	9241

Wandhalterung

Bezeichnung	Ref
WANDHALTERUNG	0881

